

**АЭРОНАВИГАЦИОННЫЙ  
ПАСПОРТ ПОСАДОЧНОЙ ПЛОЩАДКИ  
(АНПП)**

**«ЛАМУТСКОЕ»**

**УХАЛ**

**2018г.**

## Содержание

Лист согласования	0-1
Регистрация поправок аэронавигационного паспорта посадочной площадки	0-2
Лист поправки/Контрольный лист	0-3
1. Географические и административные данные посадочной площадки	1-1
2. Время работы служб и средств по обслуживанию на посадочной площадке	1-2
3. Данные по перронам	1-3
4. Данные по рулежным дорожкам (РД)	1-4
5. Данные по местам стоянок воздушных судов посадочной площадки	1-5
6. Данные по местам проверок высотомеров посадочной площадки	1-6
7. Данные по препятствиям посадочной площадки радиусом 5 км с центром в контрольной точке посадочной площадки	1-7
8. Минимумы посадочной площадки	1-8
9. Физические характеристики посадочной площадки	1-9
10. Огни приближения и огни ВПП посадочной площадки	1-10
11. Организация выполнения полетов на посадочной площадке	1-11
12. Запретные зоны, зоны ограничения полетов, постоянные опасные зоны, специальные зоны	1-12
13. Данные средств связи на посадочной площадке	1-13
14. Радионавигационные средства и средства посадки посадочной площадки	1-14
15. Перечень карт (схем) посадочной площадки	1-15
16. Перечень доказательной документации	1-16
<b>Приложения</b>	
Карта посадочной площадки (кроки) (схема, фотосхема с привязкой к характерному ориентиру)	2-1
Карта наземного движения (огни и знаки руления)	2-2
Карта препятствий в R=5 км от контрольной точки посадочной площадки	2-3
Карта маршрутов вылета	2-4
Карта маршрутов прибытия	2-5
Карта захода на посадку по приборам (для каждой схемы)	2-6
Карта визуального захода на посадку	2-7
Схема концентрации и перелета птиц в окрестностях посадочной площадки	2-8
Схема расположения радиотехнического оборудования посадочной площадки	2-9
Схема размещения метеорологического оборудования на посадочной площадке	2-10
Схема продольного профиля оси ВПП посадочной площадки	2-11
Схема выполнения маневра для внеочередного захода на посадку или ухода на запасной аэродром	2-12
Справочная информация	3-1

### Лист согласования

Ф.И.О. лица, ответственного за ведение паспорта посадочной площадки «ЛАМУТСКОЕ»	Берёзкина Виктория Григорьевна	
Занимаемая должность (служба) ответственного лица	Отдел по работе с органами местного самоуправления поселений Управления по организационным и административно-правовым вопросам Администрации Анадырского муниципального района (с.Ламутское)	
Приказ (распоряжение) о назначении ответственного лица	Распоряжение Администрации Анадырского муниципального района от 03 апреля 2018 года № 170-ра	
<b><i>Наименование службы</i></b>	<b><i>Подпись/дата</i></b>	<b><i>Расшифровка подписи</i></b>

## Регистрация поправок аэронавигационного паспорта посадочной площадки «ЛАМУТСКОЕ»

[illegible]

На \_\_\_\_ листах

Дата ввода в действие «    » 20\_\_ г.

С получением поправки необходимо:

[illegible]

Ответственный за подготовку поправки: Берёзкина В.Г.

### Контрольный лист

<b>Лист</b>					<b>Дата</b>				
Титульный лист					21.06.18г.				
Лист согласования					21.06.18г.				
Учет внесенных поправок					21.06.18г.				
<b>Лист</b>	<b>Дата</b>	<b>Лист</b>	<b>Дата</b>	<b>Лист</b>	<b>Дата</b>	<b>Лист</b>	<b>Дата</b>	<b>Лист</b>	<b>Дата</b>
1-1	21.06.18г.	2-1	21.06.18г.	3-1	21.06.18г.				
1-2	21.06.18г.	2-2	21.06.18г.	3-1-1	21.06.18г.				
1-3	21.06.18г.	2-3	21.06.18г.	3-1-2	21.06.18г.				
1-4	21.06.18г.	2-4-1	21.06.18г.						
1-5	21.06.18г.	2-4-2	21.06.18г.						
1-6	21.06.18г.	2-5-1	21.06.18г.						
1-7	21.06.18г.	2-5-2	21.06.18г.						
1-8	21.06.18г.	2-6	21.06.18г.						
1-9	21.06.18г.	2-7-1	21.06.18г.						
1-10	21.06.18г.	2-7-2	21.06.18г.						
1-11	21.06.18г.	2-8	21.06.18г.						
1-12	21.06.18г.	2-9	21.06.18г.						
1-13	21.06.18г.	2-10	21.06.18г.						
1-14	21.06.18г.	2-11	21.06.18г.						
1-15	21.06.18г.	2-12	21.06.18г.						
1-16	21.06.18г.								
<b>Лист</b>					<b>Дата</b>				
Лист поправки					21.06.18г.				
Контрольный лист					21.06.18г.				
Регистрация сверок (проверок) АНП ПП					21.06.18г.				
Лист ПРИЛОЖЕНИЯ					21.06.18г.				
В настоящем экземпляре сброшюровано 40 (сорок) листов.									

# **1. Географические и административные данные посадочной площадки «ЛАМУТСКОЕ»**

№ п.п.	Наименования аэронавигационных данных (АНД)	Значение элемента АНД	Доказательная документация
1	2	3	4
1.1	Указатель (индекс) местоположения посадочной площадки	УХАЛ	(15)
1.2	Название	«ЛАМУТСКОЕ»	(1)
1.3	Собственник посадочной площадки (полное наименование юридического лица или фамилия, имя и отчество физического лица)	Администрация Анадырского муниципального района	(14)
1.4	Юридический адрес собственника - юридического лица или место жительства собственника – физического лица	Россия, 689000, Чукотский АО, г. Анадырь, ул. Южная, 15	(14)
1.5	Номер телефона собственника посадочной площадки	8 (42722) 6-49-01	(14)
1.6	Номер факса собственника посадочной площадки	8 (42722) 2-83-08	(14)
1.7	E-mail собственника посадочной площадки	anareg@chukotnet.ru	(14)
1.8	Полное название ближайшего к посадочной площадке крупного населенного пункта	с. Ламутское	(1)
1.9	Направление и расстояние от центра города или населенного пункта	250 м северо-западной центра с. Ламутское	(1)
1.10	Координаты местоположения контрольной точки посадочной площадки (широта, долгота в градусах, минутах и секундах)	65°32'20"с 168°50'39"в	(1)
1.11	Система координат	ПЗ-90.11, ПЗ-90.02	(1)
1.12	Вид покрытия посадочной площадки	грунт	(1)
1.13	Превышение (абсолютная высота) контрольной точки посадочной площадки (м)	185 <b>607'</b>	(1)
1.14	Магнитное склонение посадочной площадки (в градусах)	-3°	(1)
1.15	Ограничения по посадке на ПП	самолеты до 10 тонн вертолеты без ограничений	(1)
1.16	Подразделения, базирующиеся на посадочной площадке	нет	
1.17	Примечание	приём воздушных судов только по согласованию со старшим авиационным начальником ПП	

## 2. Время работы служб (при наличии) и средств по обслуживанию на посадочной площадке «ЛАМУТСКОЕ»

№ п.п.	Наименования аэронавигационных данных (АНД)	Значение элемента АНД	Доказательная документация
1	2	3	4
2.1	Администрация посадочной площадки	тлф: 8(42732) 972-05 (время работы: 21:00-06:45)	(14)
2.2	Медицинская служба (фельдшер)	нет	
2.3	Аварийно-спасательное оборудование	нет	
2.4	Служба охраны	нет	
2.5	Возможности по удалению ВС, потерявших способность двигаться	нет	
2.6	Примечание	Тм = UTC+12 ч	



### 3. Данные по перронам «ЛАМУТСКОЕ»

№ п.п.	Наименования аэронавигационных данных (АНД)	Значение элемента АНД	Доказательная документация
1	2	3	4
3.1	<b>Наименование перрона</b>	нет	
3.1.1	Тип покрытия перрона	нет	
3.1.2	Прочность покрытия перрона (PCN)	нет	
3.1.3	Обозначение точки границы перрона	нет	
3.1.4	Координаты точки границы перрона (широта, долгота в градусах, минутах, секундах)	нет	

#### 4. Данные по рулежным дорожкам (РД) «ЛАМУТСКОЕ»

№ п.п.	Наименования аэронавигационных данных (АНД)	Значение элемента АНД	Доказательная документация
1	2	3	4
4.1	РД :		
4.1.1	Обозначение РД	нет	
4.1.2	Тип покрытия РД	нет	
4.1.3	Прочность покрытия РД (PCN)	нет	
4.1.4	Протяженность РД (м)	нет	
4.1.5	Ширина РД (м)	нет	
4.1.6	Маркировка РД	нет	
4.1.7	Истинный пеленг (азимут) РД (в градусах)	нет	
4.1.8	Магнитный пеленг (азимут) РД (в градусах)	нет	

**5. Данные по местам стоянок воздушных судов  
посадочной площадки «ЛАМУТСКОЕ»**

<b>№ п.п.</b>	<b>Наименования аэронавигационных данных (АНД)</b>	<b>Значение элемента АНД</b>	<b>Доказательная документация</b>
<b>1</b>	<b>2</b>	<b>3</b>	<b>4</b>
5.1	Обозначение (№ стоянки)	нет	
5.1.1	Координаты местоположения точки установки носового колеса (широта, долгота в градусах, минутах, секундах)	65°32'14,27"с 168°50'58,44"в	(1)
5.1.2	Тип покрытия	грунт	(1)
5.1.3	Прочность покрытия	6,0 кг/кв.см	(1)
5.1.4	Размер (м)	60 x 60	(1)

**6. Данные по местам проверок высотомеров посадочной площадки  
«ЛАМУТСКОЕ»**

<b>№ п.п.</b>	<b>Наименования аэронавигационных данных (АНД)</b>	<b>Значение элемента АНД</b>	<b>Доказательная документация</b>
<b>1</b>	<b>2</b>	<b>3</b>	<b>4</b>
6.1	Местоположение	в торце ГВПП 13	(1)
6.2	Превышение (абсолютная высота) (м)	187,0 <b>614'</b>	(1)
6.3	Геодезическая высота (м)	нет	
6.4	Местоположение	в центре ГВПП (КТПП)	(1)
6.5	Превышение (абсолютная высота) (м)	185,0 <b>607'</b>	(1)
6.6	Геодезическая высота (м)	нет	
6.7	Местоположение	в торце ГВПП 31	(1)
6.8	Превышение (абсолютная высота) (м)	183,0 <b>600'</b>	(1)
6.9	Геодезическая высота (м)	нет	

**7. Данные по препятствиям посадочной площадки радиусом 5 км с центром в контрольной точке посадочной площадки «ЛАМУТСКОЕ»**

Идентификатор (№ п.п.) препятствия	Наименование препятствия	Широта препятствия (в градусах, минутах, секундах)	Долгота препятствия (в градусах, минутах, секундах)	Абсолютная высота (м)	Превышение (относительная высота) (м)	Вид / цвет маркировки	Доказательная документация
1	2	3	4	5	6	7	8
<b>Препятствия в зонах захода на посадку и взлета ПП</b>							
	нет						
<b>Препятствия в зоне полета по кругу</b>							
7.1.1	Антенна	653206с	1685051в	199 <b>653'</b>	(12)	нет	(1)
7.1.2	Вершина	653337с	1684949в	221 <b>726'</b>	(34)	нет	(1)
7.1.3	Вершина	653351с	1684923в	236 <b>775'</b>	(49)	нет	(1)
7.1.4	Вершина	653359с	1684937в	249 <b>817'</b>	(62)	нет	(1)
7.1.5	Вершина	653432с	1684845в	297 <b>975'</b>	(110)	нет	(1)
7.1.6	Вершина	653454с	1684912в	348 <b>1142'</b>	(161)	нет	(1)
7.1.7	Вершина	653456с	1685014в	365 <b>1198'</b>	(178)	нет	(1)
7.1.8	Вершина	653500с	1685015в	370 <b>1214'</b>	(183)	нет	(1)

## 8. Минимумы посадочной площадки «ЛАМУТСКОЕ»

№ п.п.	Наименования элемента аэронавигационных данных (АНД)	Значение элемента АНД	Доказательная документация
1	2	3	4
8.1	Минимумы посадочной площадки для взлета		
8.1.1	Категория ВС	А/Вертолеты	(1)
8.1.1.1	Ннго	(210) <b>(689')</b>	(4)
8.1.1.2	Видимость с огнями ВПП (день)	нет	
8.1.1.3	Видимость с огнями ВПП (ночь)	нет	
8.1.1.4	Видимость без огней ВПП (день)	1000м – вертолеты 2000м - самолеты	(7), (8)
8.1.1.5	Видимость без огней ВПП (ночь)	нет	
8.1.1.6	ПВП день	Ннго=(210) <b>(689')</b> Видимость=1000 (вертолеты) Видимость=2000 (самолеты)	(7), (8)
8.1.1.7	ПВП ночь	нет	
8.2	Минимумы посадочной площадки для посадки		
8.2.1	Категория ВС	А/Вертолеты	(1)
8.2.1.1	РМС(ИЛС)Авт	нет	
8.2.1.2	РМС (ИЛС) Дир	нет	
8.2.1.3	РМС (ИЛС) ПСП	нет	
8.2.1.4	РСП/ОСП	нет	
8.2.1.5	РСП	нет	
8.2.1.6	ОСП	нет	
8.2.1.7	ОПРС	нет	
8.2.1.8	ОПРС обратного старта	нет	
8.2.1.9	ВЗП		
8.2.1.10	ПВП день	(210) <b>(689')</b> х1000-вертолеты (210) <b>(689')</b> х2000-самолеты	(7), (8)
8.2.1.11	ПВП ночь	нет	

### 9.Физические характеристики ВПП посадочной площадки «ЛАМУТСКОЕ»

№ п.п.	Наименования аэронавигационных данных (АНД)	Значение элемента АНД	Доказательная документация
1	2	3	4
9.1	Обозначение ВПП	13	(1)
9.1.1	Класс ВПП	нет	
9.1.2	Длина ВПП (м)	700	(1)
9.1.3	Ширина ВПП (м)	60	(1)
9.1.4	Прочность ГВПП	6,0 кг/кв.см	(1)
9.1.5	Координаты порога ВПП (широта, долгота в градусах, минутах, секундах)	653227с 1685017в	(1)
9.1.6	Абсолютная высота порога ВПП(м)	187,0 <b>614'</b>	(1)
9.1.7	Истинный азимут (пеленг) ВПП (в градусах)	126	(1)
9.1.8	Магнитный азимут (пеленг) ВПП (в градусах)	129	(1)
9.2	Обозначение ВПП	31	(1)
9.2.1	Класс ВПП	нет	
9.2.2	Длина ВПП (м)	700	(1)
9.2.3	Ширина ВПП (м)	60	(1)
9.2.4	Прочность ГВПП	6,0 кг/кв.см	(1)
9.2.5	Координаты порога ВПП (широта, долгота в градусах, минутах, секундах)	653213с 1685101в	(1)
9.2.6	Абсолютная высота порога ВПП(м)	183,0 <b>600'</b>	(1)
9.2.7	Истинный азимут (пеленг) ВПП (в градусах)	306	(1)
9.2.8	Магнитный азимут (пеленг) ВПП (в градусах)	309	(1)

## 10. Огни приближения и огни ВПП посадочной площадки «ЛАМУТСКОЕ»

№ п.п.	Наименования аэронавигационных данных (АНД)	Значение элемента АНД	Доказательная документация
1	2	3	4
10.1	Обозначение ВПП	нет	
10.1.1	Тип системы огней приближения	нет	
10.1.2	Протяженность системы огней приближения	нет	
10.1.3	Сила света системы огней приближения	нет	
10.1.4	Огни порога ВПП (входные)	нет	
10.1.5	Огни фланговых горизонтов зоны приземления	нет	
10.1.6	Система визуальной индикации глиссады	нет	
10.1.7	Наклон глиссады	нет	
10.1.8	Местоположение системы визуальной индикации глиссады	нет	
10.1.9	Протяженность огней зоны приземления ВПП	нет	
10.1.10	Протяженность огней осевой линии ВПП	нет	
10.1.11	Сила света огней осевой линии ВПП	нет	
10.1.12	Интервалы установки огней осевой линии ВПП	нет	
10.1.13	Цвет огней осевой линии ВПП	нет	
10.1.14	Протяженность посадочных (боковых) огней ВПП	нет	
10.1.15	Интервалы установки посадочных (боковых) огней ВПП	нет	
10.1.16	Сила света посадочных (боковых) огней ВПП	нет	
10.1.17	Цвет посадочных (боковых) огней ВПП	нет	
10.1.18	Цвет ограничительных огней ВПП	нет	
10.1.19	Огни фланговых горизонтов зоны торможения	нет	
10.1.20	Протяженность и цвет концевой полосы торможения	нет	
10.1.21	Примечание	нет	



## 11. Организация выполнения полетов на посадочной площадке «ЛАМУТСКОЕ»

№ п.п.	Наименования аэронавигационных данных (АНД)	Значение элемента АНД	Доказательная документация
1	2	3	4
11.1	Границы района посадочной площадки (при наличии)	нет	
11.2	Класс воздушного пространства района посадочной площадки	G (C – на МВЛ)	(9)
11.3	Наименование маршрута (при наличии)	нет	
11.4	Высота перехода (м) (абсолютное значение)	нет	
11.5	Высота перехода (м) (относительное значение)	нет	
11.6	Примечание	Дополнительная информация для организации выполнения полетов на посадочной площадке опубликована в Приложении 3.1 к настоящему АНП ПП	

## 12. Запретные зоны, зоны ограничения полетов, постоянные опасные зоны, специальные зоны

№ п.п.	Наименования аэронавигационных данных (АНД)	Значение элемента АНД	Доказательная документация
1	2	3	4
12.1	Наименование зоны	нет	
12.1.1	Обозначение зоны	нет	
12.1.2	Координаты боковых границ или центра зоны (широта, долгота в градусах, минутах и секундах)	нет	
12.1.3	Верхняя граница	нет	
12.1.4	Нижняя граница	нет	
12.1.5	Время действия	нет	
12.1.6	Примечание	нет	

**13. Данные средств связи на посадочной площадке  
«ЛАМУТСКОЕ»**

<b>№ п.п.</b>	<b>Наименования аэронавигационных данных (АНД)</b>	<b>Значение элемента АНД</b>	<b>Доказательная документация</b>
<b>1</b>	<b>2</b>	<b>3</b>	<b>4</b>
13.1	Обозначение службы	нет	
13.1.1	Позывной	нет	
13.1.2	Частота Mhz	нет	
13.1.3	Часы работы (UTC)	нет	
13.1.4	Примечание	нет	

**14. Радионавигационные средства и средства посадки  
посадочной площадки «ЛАМУТСКОЕ»**

<b>№ п.п.</b>	<b>Наименования аэронавигационных данных (АНД)</b>	<b>Значение элемента АНД</b>	<b>Доказательная документация</b>
<b>1</b>	<b>2</b>	<b>3</b>	<b>4</b>
14.1	Тип и категория средства	нет	
14.1.1	Магнитное склонение антенны	нет	
14.1.2	Позывной	нет	
14.1.3	Частота	нет	
14.1.4	Магнитное склонение станции	нет	
14.1.5	Координаты места установки антенны (широта, долгота в градусах, минутах, секундах и сотых долях секунды)	нет	
14.1.6	Часы работы (UTC)	нет	
14.1.7	Примечание	нет	

### **15. Перечень карт (схем) посадочной площадки**

1. Карта посадочной площадки (кроки) (схема, фотосхема с привязкой к характерному ориентиру).
2. Карта наземного движения (огни и знаки руления).
3. Карта препятствий в  $R=5$  км от контрольной точки посадочной площадки.
4. Карта маршрутов вылета.
5. Карта маршрутов прибытия.
6. Карта захода на посадку по приборам.
7. Карта визуального захода на посадку.
8. Схема концентрации и перелета птиц в окрестностях посадочной площадки.
9. Схема расположения радиотехнического оборудования посадочной площадки.
10. Схема размещения метеорологического оборудования на посадочной площадке.
11. Схема продольного профиля оси ВПП посадочной площадки.
12. Схема выполнения маневра для внеочередного захода на посадку или ухода на запасной аэродром.

## 16. Перечень документации

1. Акт обследования посадочной площадки «ЛАМУТСКОЕ» и ее элементов от 16.04.2018г. № 7/18, утверждённый генеральным директором ООО МАНЦ «Крылья Родины». Приложение №1 к Акту «Каталог координат. Результаты геодезической съемки аэронавигационных ориентиров и препятствий в государственной геоцентрической системе координат ПЗ-90.11»
2. Воздушный кодекс Российской Федерации от 19.03.1997г. №60-ФЗ.
3. Федеральные авиационные правила полётов в воздушном пространстве Российской Федерации. Приказ Минобороны РФ, Минтранса РФ и Росавиакосмоса от 31.03.2002г. №136/42/51.
4. Федеральные авиационные правила «Подготовка и выполнение полётов в гражданской авиации РФ». Приказ Минтранса России от 31.07.2009г. №128.
5. Федеральные правила использования воздушного пространства Российской Федерации. Постановление Правительства РФ от 11.03.2010г. №138.
6. Приказ Минтранса РФ от 4 марта 2011г. № 69 «Об утверждении Федеральных авиационных правил Требования к посадочным площадкам, расположенным на участке земли или акватории».
7. Единая методика определения минимумов аэродромов для взлёта и посадки воздушных судов. Утверждена совместным приказом № 270/ДВ-123 от 15.12.1994г. Главнокомандующего Военно-Воздушными Силами и Директора Департамента воздушного транспорта Министерства транспорта Российской Федерации.
8. Приказ Минтранса РФ от 28.12.1993г. № ДВ-160 «Об установлении категорий для воздушных судов ГА России согласно правилам ИКАО и о введении в действие методики определения минимумов аэродрома для визуального захода на посадку».
9. Приказ Минтранса РФ от 15.03.2016г. № 64 «Об утверждении границ и зон (районов) Единой системы организации воздушного движения Российской Федерации, границ районов аэродромов (аэроузлов, вертодромов), границ классов А, С и G воздушного пространства».
10. Приказ Минтранса РФ от 09.03.2016г. № 48 "Об установлении запретных зон".
11. Приказ Минтранса РФ от 16.09.2014г. № 250 "Об установлении постоянных опасных зон".
12. Приказ Минтранса РФ от 09.03.2016г. № 47 "Об установлении зон ограничения полетов".
13. Маршрутная карта Магаданского РЦ ЕС ОрВД (М 1:500000).
14. Выписка из Единого государственного реестра недвижимости, Свидетельства ЕГРЮЛ, ИНН и другие подтверждающие документы.
15. Сборник четырехбуквенных указателей (индексов) местоположения аэродромов, полигонов и посадочных площадок.
16. Распоряжение Главы Администрации Анадырского муниципального района от 03.04.2018г. № 170-ра «О назначении ответственного лица за эксплуатационное содержание взлетно-посадочной площадки в сельском поселении Ламутское».

# **ПРИЛОЖЕНИЯ**

## 2.1 КАРТА ПОСАДОЧНОЙ ПЛОЩАДКИ (КРОКИ)

## ПОСАДОЧНАЯ ПЛОЩАДКА

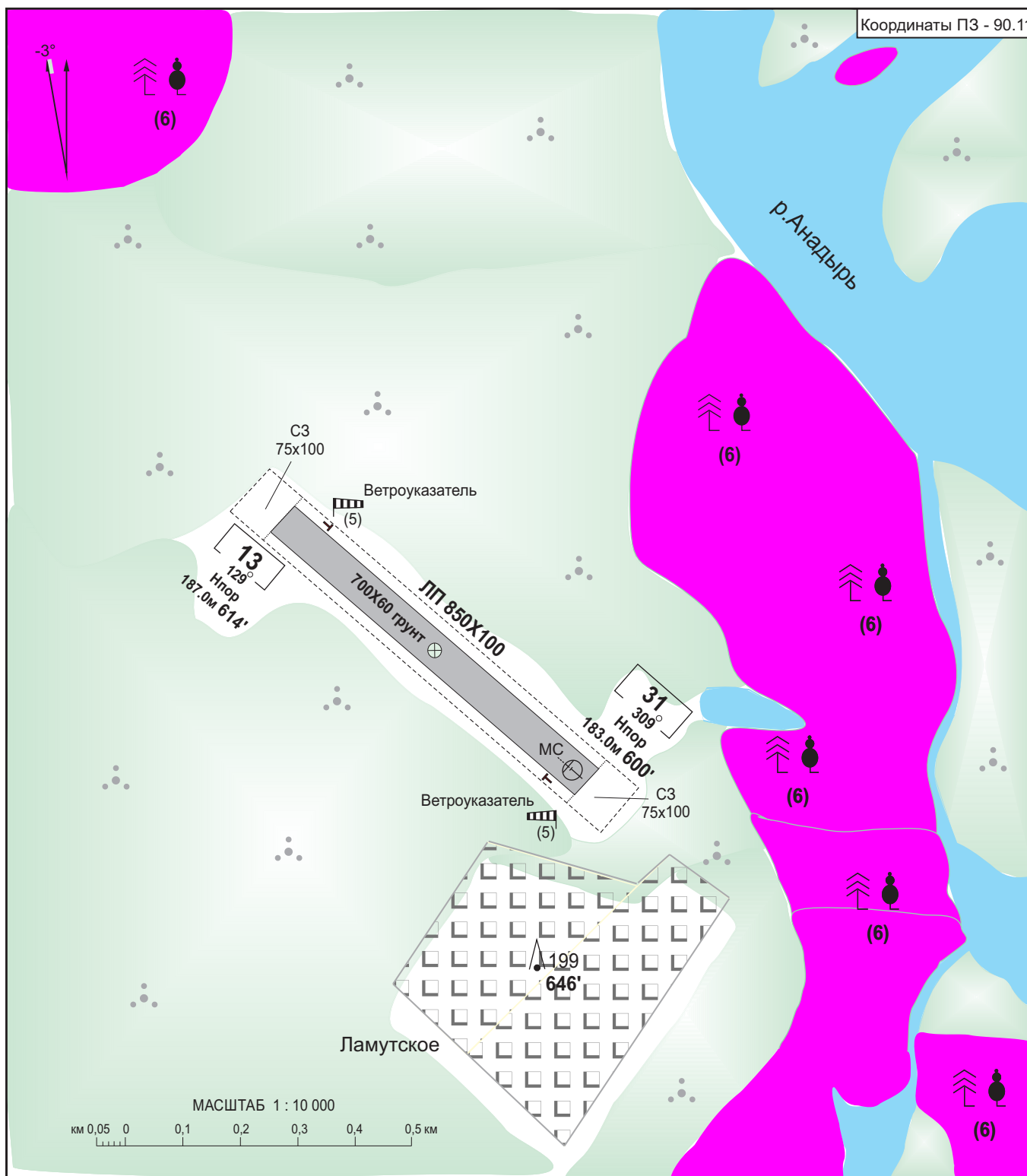
КТПП  
65°32'20"с  
168°50'39"в

Нпп  
187м **614'**

**ЛАМУТСКОЕ, РОССИЯ**

ЛАМУТСКОЕ

Координаты ПЗ - 90.11



ВПП	НАПРАВЛЕНИЕ (ИСТИННОЕ)	ПОРОГ ВПП	ПОКРЫТИЕ	НЕСУЩАЯ СПОСОБНОСТЬ
13	126°06'00"	653227с 1685017в	грунт	до 6 кг/кв.см
31	306°06'00"	653213с 1685101в		

СВЕТООБОРУДОВАНИЕ: нет



## 2.2 КАРТА НАЗЕМНОГО ДВИЖЕНИЯ (ОГНИ И ЗНАКИ РУЛЕНИЯ)

ПОСАДОЧНАЯ  
ПЛОЩАДКА

КТПП  
65°32'20"с  
168°50'39"в

Нпп  
187м 614'

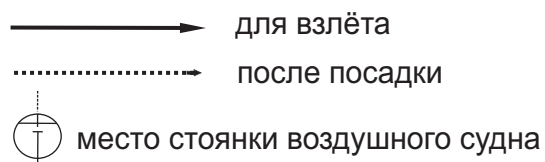
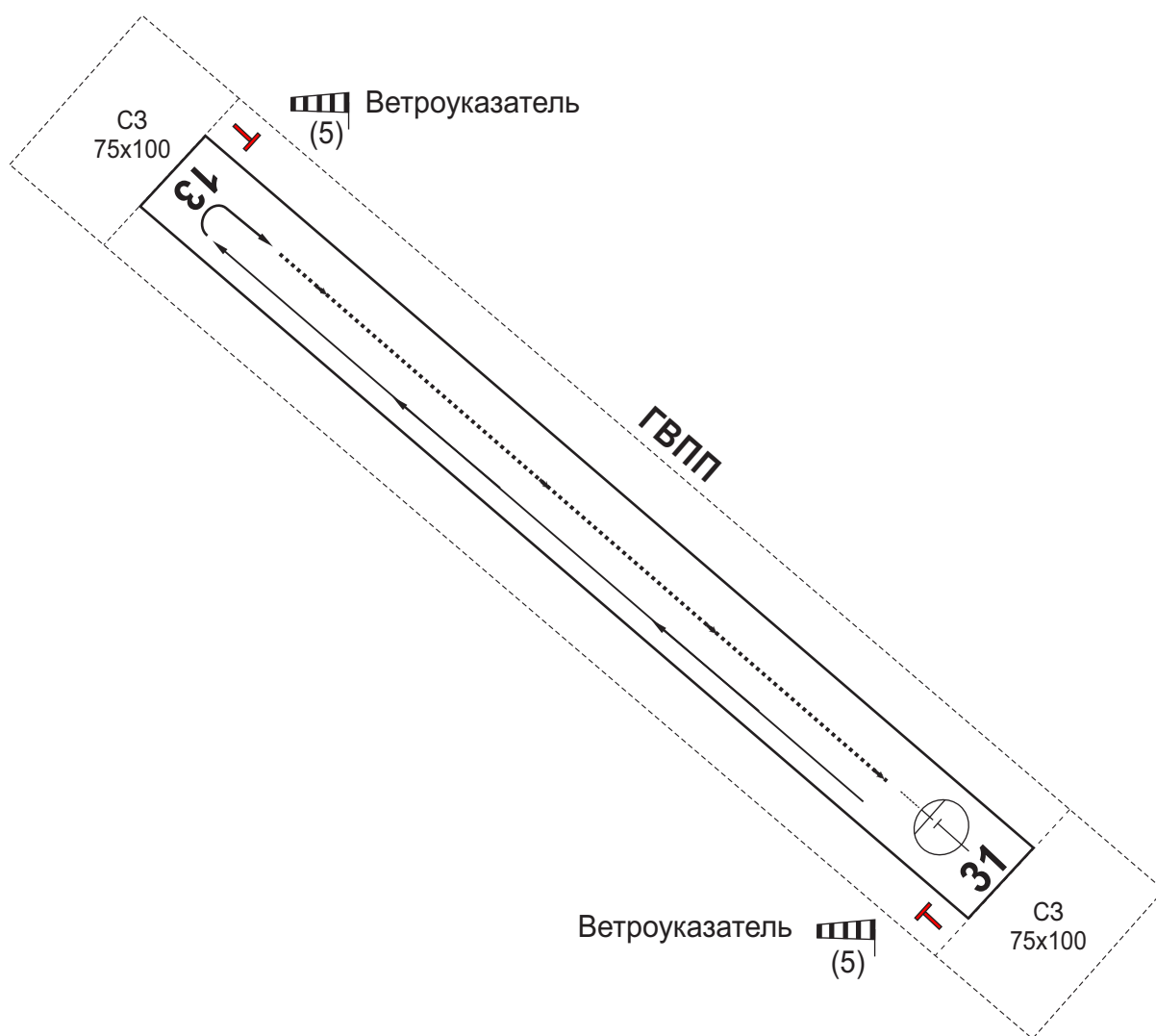
ЛАМУТСКОЕ, РОССИЯ

ЛАМУТСКОЕ

Координаты ПЗ - 90.11



НЕ В МАСШТАБЕ



## 2.3 КАРТА ПРЕПЯТСТВИЙ В R=5 КМ ОТ К.Т. ПОСАДОЧНОЙ ПЛОЩАДКИ

ПОСАДОЧНАЯ  
ПЛОЩАДКА

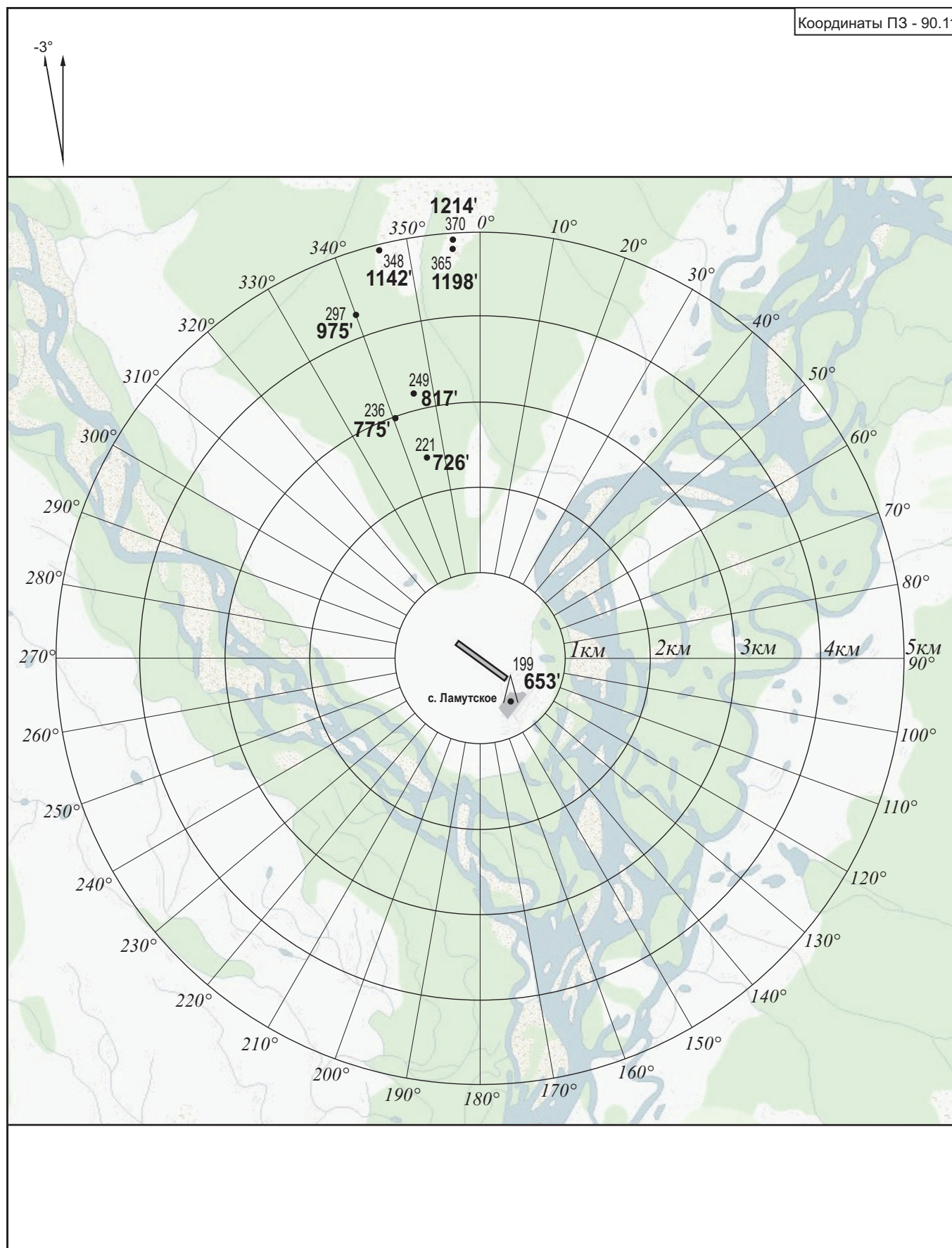
КТПП  
65°32'20"с  
168°50'39"в

Нпп  
187м **614'**

ЛАМУТСКОЕ, РОССИЯ

ЛАМУТСКОЕ

Координаты ПЗ - 90.11

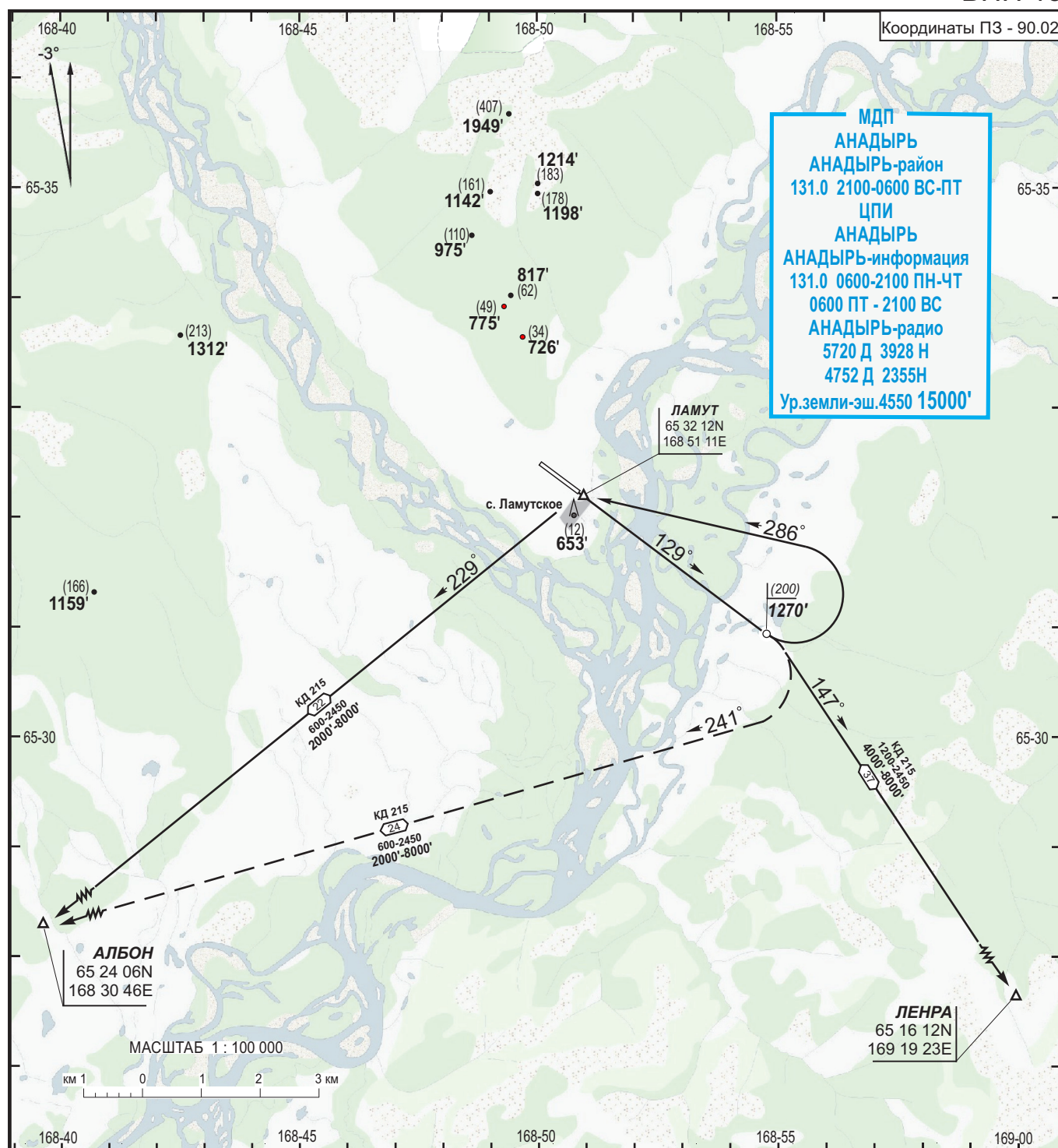


## 2.4 КАРТА МАРШРУТОВ ВЫЛЕТА

ВЫХОД

Эшелон перехода: по указанию

ЛАМУТСКОЕ, РОССИЯ  
ЛАМУТСКОЕ  
ВПП 13





## 2.4 КАРТА МАРШРУТОВ ВЫЛЕТА

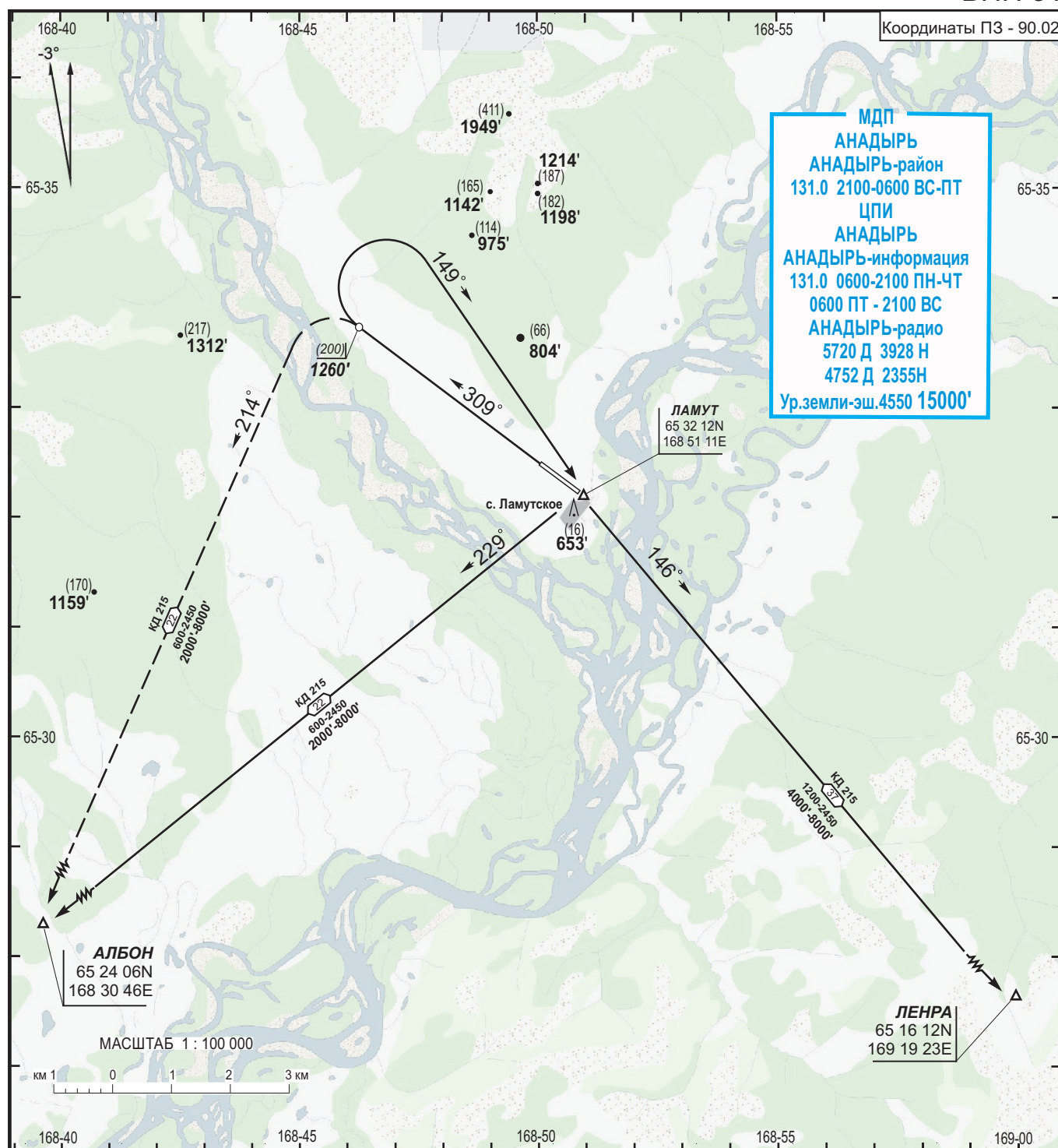
ВЫХОД

Высота перехода: по указанию

ЛАМУТСКОЕ, РОССИЯ

ЛАМУТСКОЕ

ВПП 31



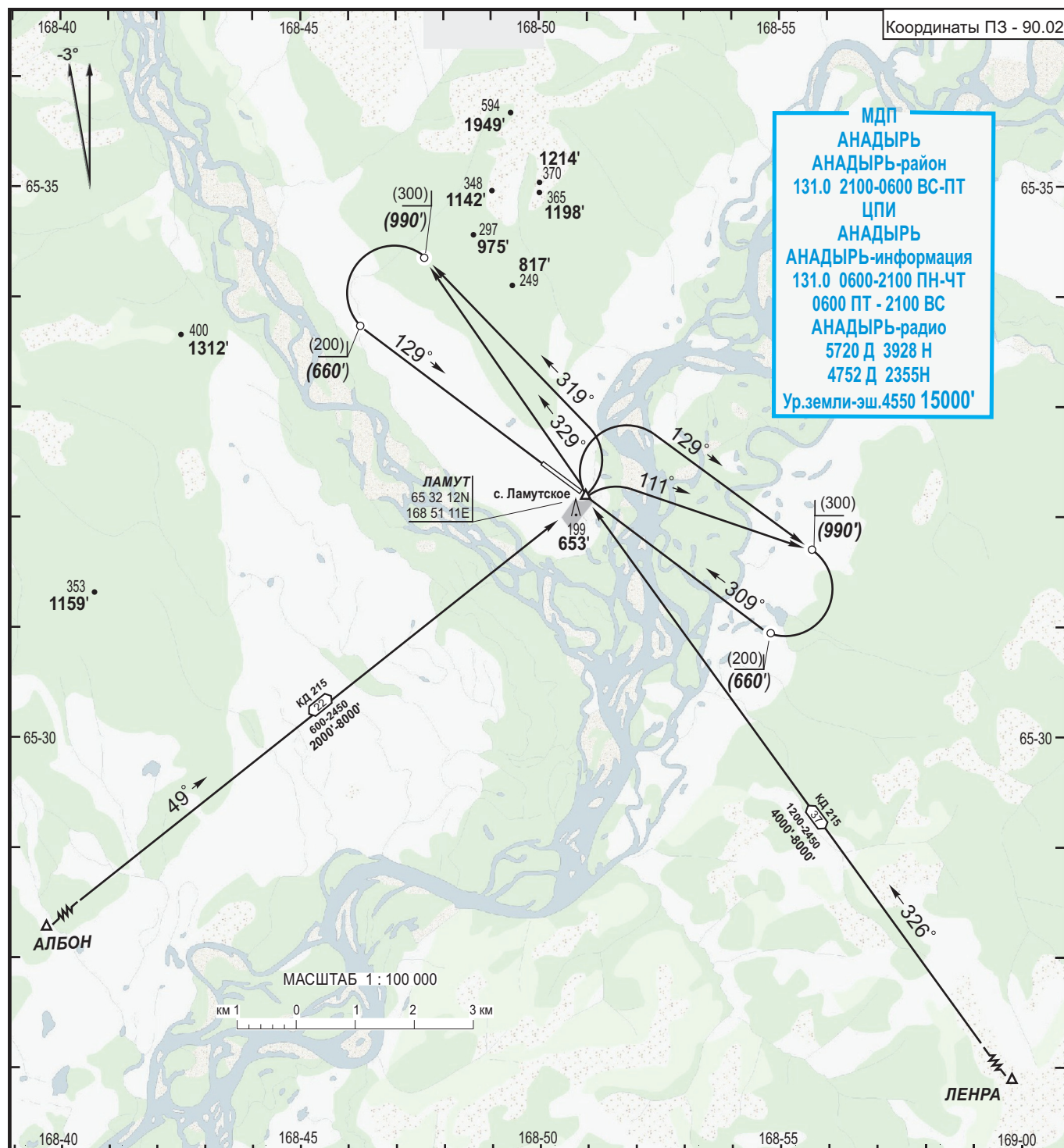
## 2.5 КАРТА МАРШРУТОВ ПРИБЫТИЯ

ПОДХОД

Эшелон перехода: по указанию

ЛАМУТСКОЕ, РОССИЯ

ЛАМУТСКОЕ



### ПРИМЕЧАНИЕ:

После выхода на ПДЗ ЛАМУТ выполнить проход над ГВПП для определения направления ветра по ветроуказателю и осмотра состояния ГВПП.

**2.6 КАРТА ЗАХОДА НА ПОСАДКУ ПО ПРИБОРАМ****ПОСАДКА****ЛАМУТСКОЕ, РОССИЯ****ЛАМУТСКОЕ**

Заход на посадку по приборам не предусмотрен



## 2.7 КАРТА ВИЗУАЛЬНОГО ЗАХОДА НА ПОСАДКУ

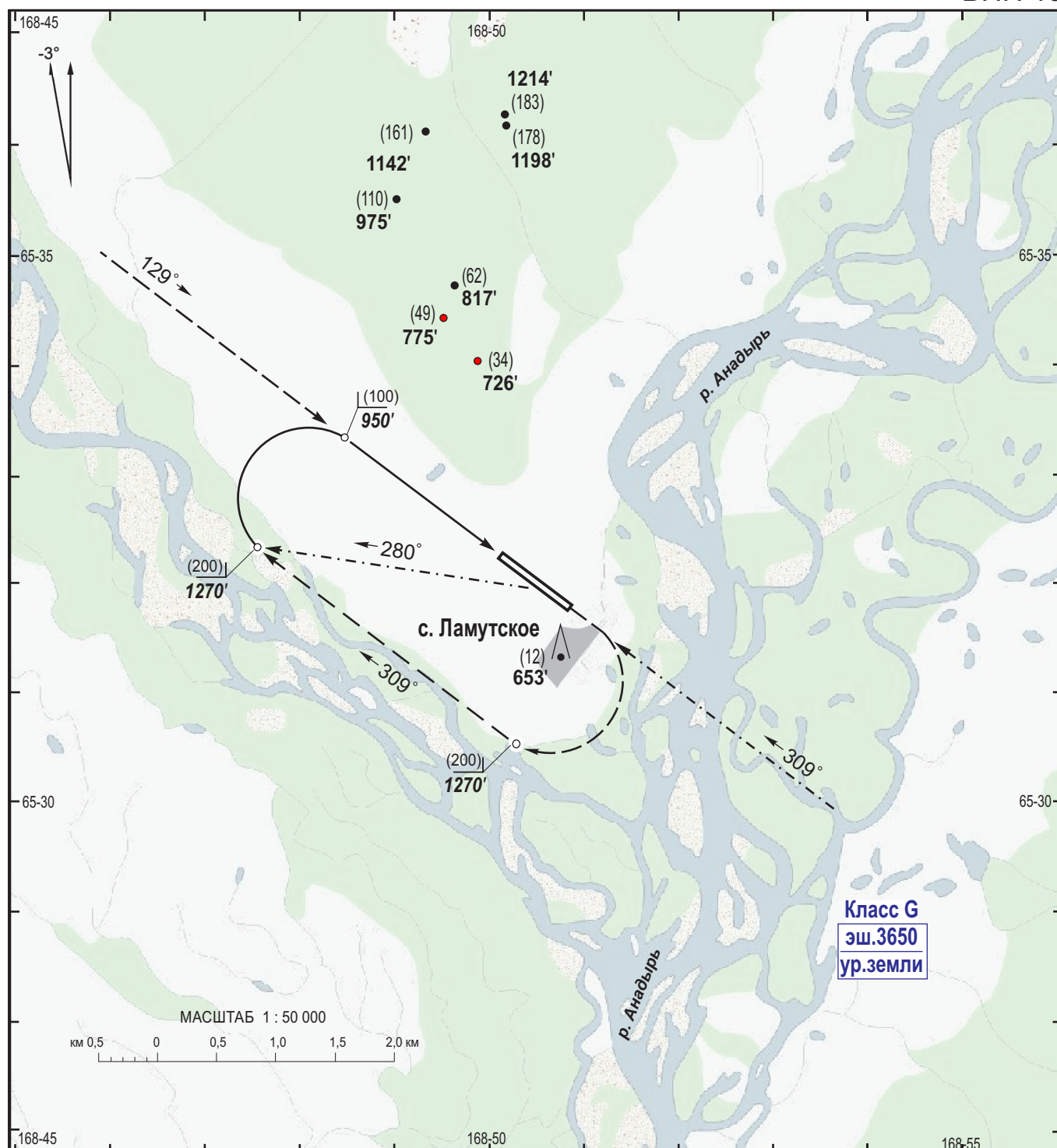
ПОСАДКА

Нпп: 187м **614'**Нпор: 187м **614'**

ЛАМУТСКОЕ РОССИЯ

ЛАМУТСКОЕ

ВПП 13



### ПРИМЕЧАНИЕ:

Заход на посадку производится после прохода над ГВПП для определения направления ветра по указателю и осмотра состояния ГВПП.

## 2.7 КАРТА ВИЗУАЛЬНОГО ЗАХОДА НА ПОСАДКУ

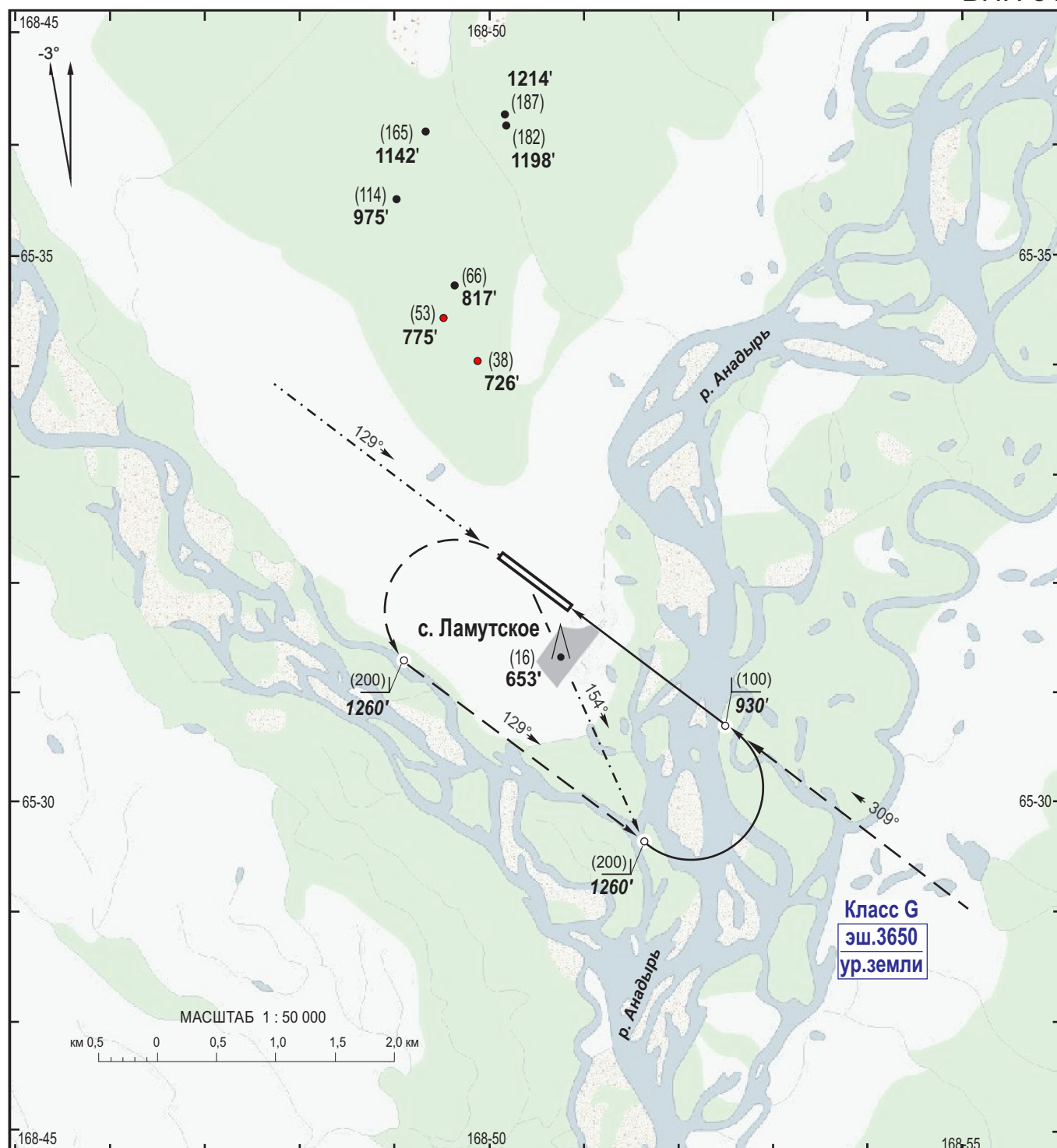
ПОСАДКА

Нпп: 187м **614'**Нпор: 183м **600'**

ЛАМУТСКОЕ РОССИЯ

ЛАМУТСКОЕ

ВПП 31



### ПРИМЕЧАНИЕ:

Заход на посадку производится после прохода над ГВПП для определения направления ветра по указателю и осмотра состояния ГВПП.

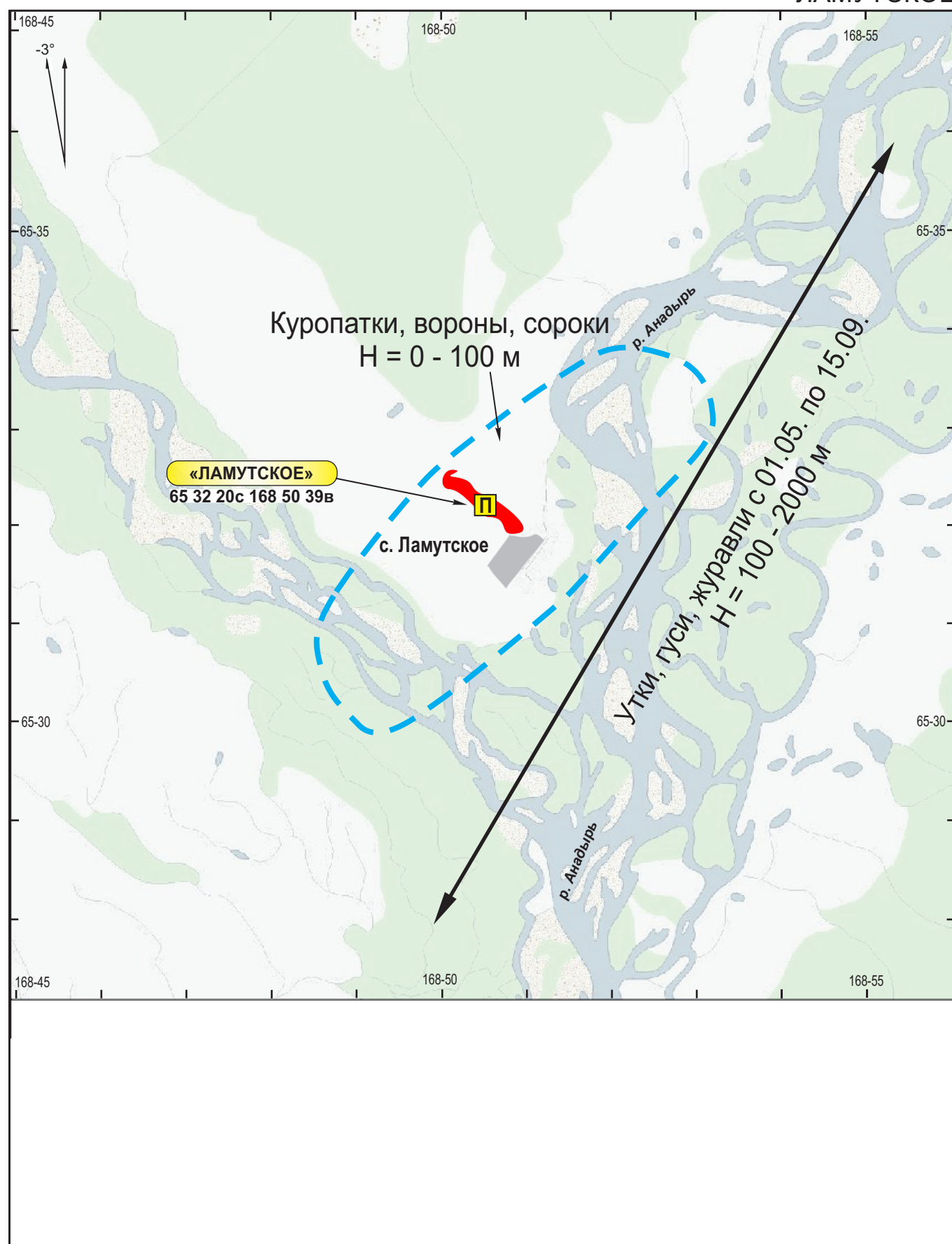


## 2.8 СХЕМА КОНЦЕНТРАЦИИ И ПЕРЕЛЕТА ПТИЦ В ОКРЕСТНОСТЯХ ПОСАДОЧНОЙ ПЛОЩАДКИ

ПОСАДОЧНАЯ  
ПЛОЩАДКА

ЛАМУТСКОЕ, РОССИЯ

ЛАМУТСКОЕ



## 2.9 СХЕМА РАСПОЛОЖЕНИЯ РАДИОТЕХНИЧЕСКОГО ОБОРУДОВАНИЯ ПОСАДОЧНОЙ ПЛОЩАДКИ

ПОСАДОЧНАЯ  
ПЛОЩАДКА

ЛАМУТСКОЕ, РОССИЯ

ЛАМУТСКОЕ



Радиотехническое оборудование на посадочной площадке отсутствует

## 2.10 СХЕМА РАЗМЕЩЕНИЯ МЕТЕОРОЛОГИЧЕСКОГО ОБОРУДОВАНИЯ ПОСАДОЧНОЙ ПЛОЩАДКИ

ПОСАДОЧНАЯ  
ПЛОЩАДКА

ЛАМУТСКОЕ, РОССИЯ

ЛАМУТСКОЕ



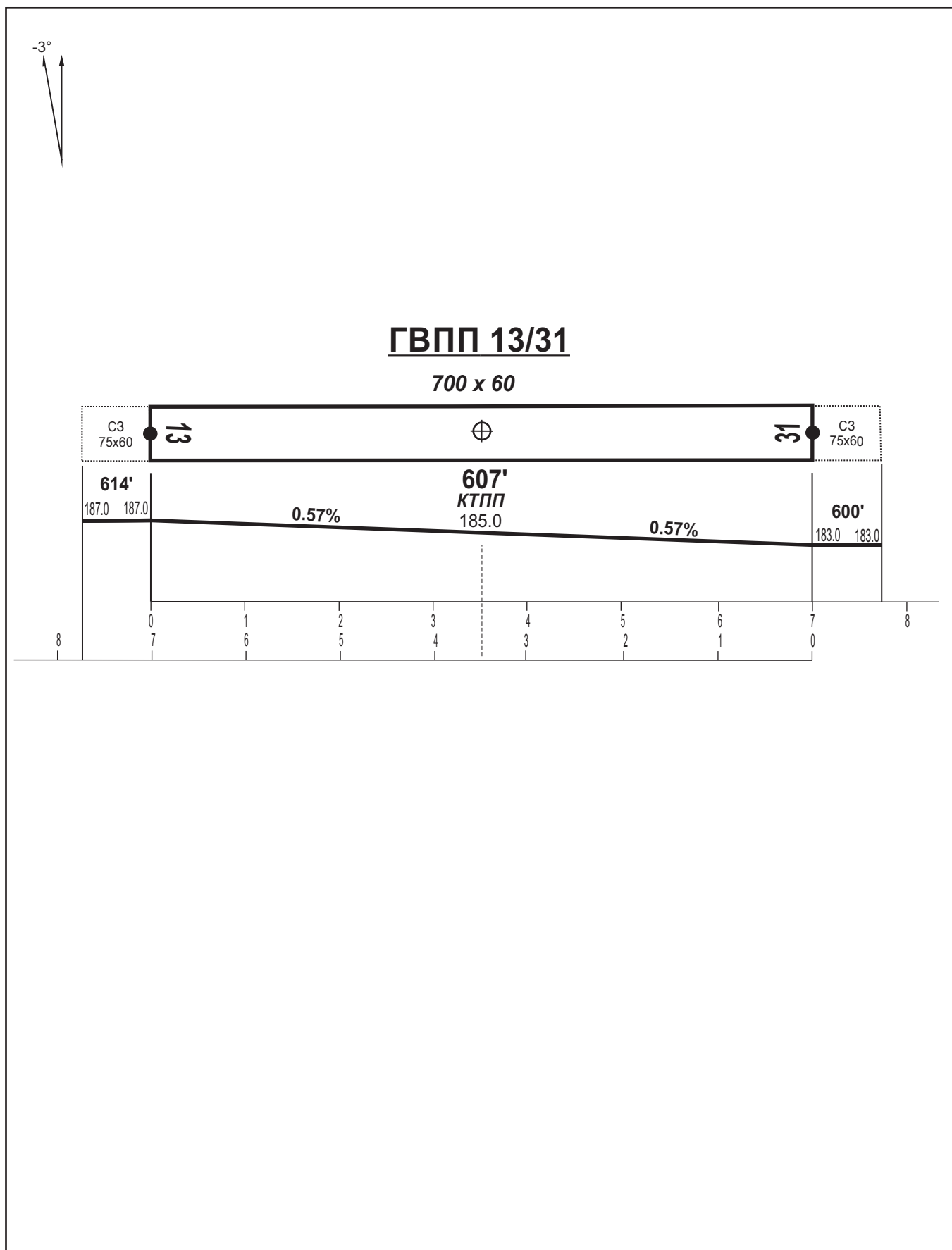
Метеорологическое оборудование на посадочной площадке отсутствует

## 2.11 СХЕМА ПРОДОЛЬНОГО ПРОФИЛЯ ОСИ ВПП ПОСАДОЧНОЙ ПЛОЩАДКИ

ПОСАДОЧНАЯ  
ПЛОЩАДКА

ЛАМУТСКОЕ, РОССИЯ

ЛАМУТСКОЕ



## 2.12 СХЕМА ВЫПОЛНЕНИЯ МАНЕВРА ДЛЯ УХОДА НА ЗАПАСНОЙ АЭРОДРОМ

ПОСАДОЧНАЯ  
ПЛОЩАДКА

ЛАМУТСКОЕ РОССИЯ

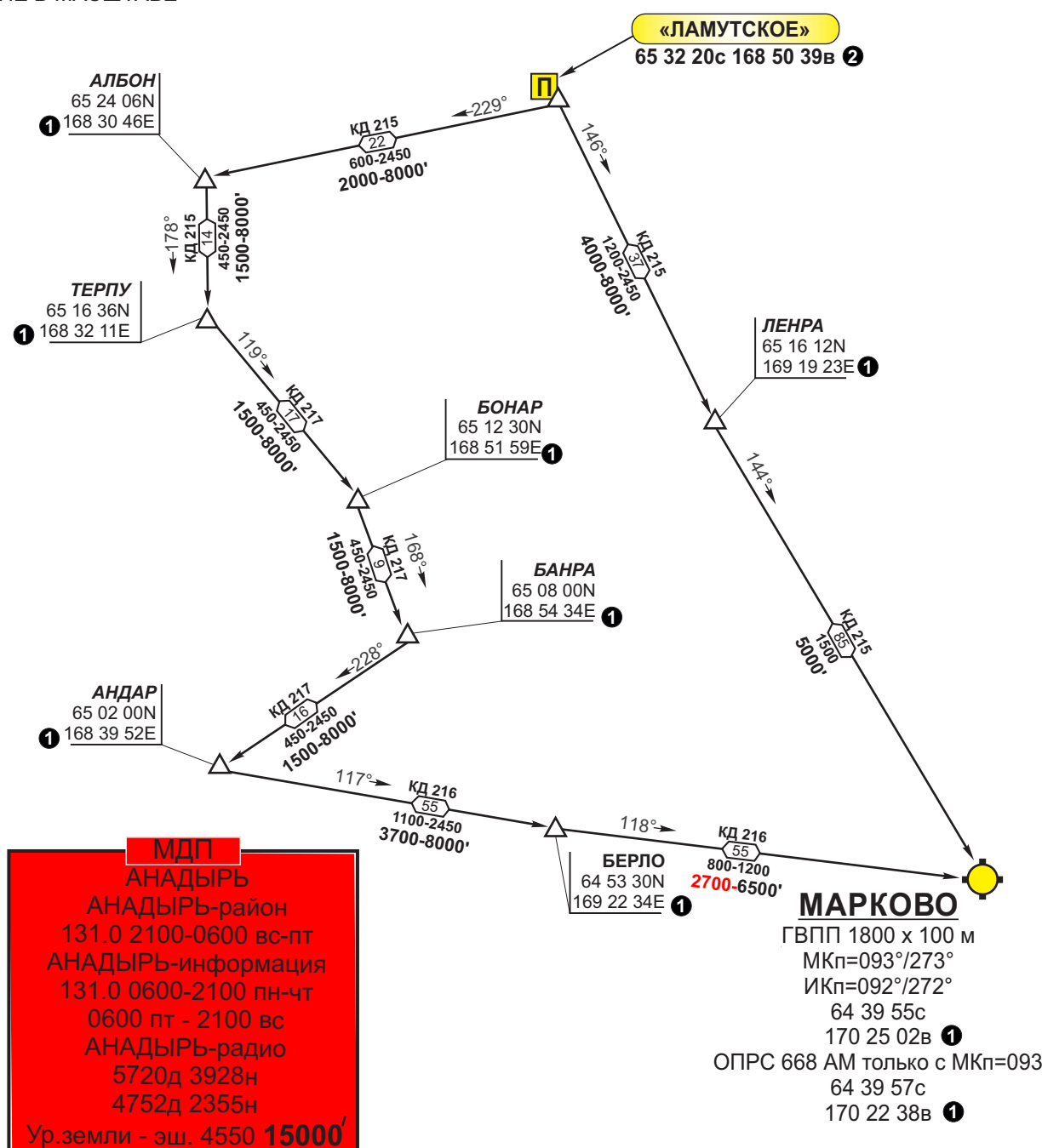
ЛАМУТСКОЕ



Уход на запасной аэродром «Марково» осуществляется  
после выхода на ПДЗ ЛАМУТ с дальнейшим следованием:  
на ПДЗ ЛЕНРА с МК=146° по МВЛ КД215  
или  
на ПДЗ АЛБОН с МК= 229° по МВЛ КД215

НЕ В МАСШТАБЕ

- ❶ Координаты ПЗ - 90.02  
❷ Координаты ПЗ - 90.11



### **3.1 СПРАВОЧНАЯ ИНФОРМАЦИЯ, необходимая для организации выполнения полетов на посадочной площадке «ЛАМУТСКОЕ»**

#### **МЕСТНЫЕ ПРАВИЛА ДВИЖЕНИЯ.**

##### **Аэропортовые правила.**

Посадочная площадка «ЛАМУТСКОЕ» имеет грунтовое покрытие, служит для производства взлетов, посадки и стоянки самолетов массой до 10 тонн, вертолетов – без ограничений.

Посадочная площадка оборудована торцевыми свободными зонами, которые имеют длину 75 метров и ширину 100 метров.

Посадочная площадка имеет маркировочные знаки (входные маркеры и пограничные знаки), указывающие ее границы и облегчающие выполнение взлёта и посадки.

Входные маркеры, обозначающие начало и конец ВПП установлены по краям торцов ВПП перпендикулярно осевой линии ВПП на расстоянии 2 метра от её боковых границ. Поверхности входных маркеров имеют чередующиеся вертикальные полосы чёрного и белого цветов.

Пограничные знаки в виде призм установлены вдоль боковых границ ВПП на расстоянии 100 метров друг от друга и 1 метр за её боковыми границами. Поверхности пограничных знаков ВПП (призм) окрашены чередующимися поперечными полосами красного и белого цветов.

Посадка производится: легкомоторного самолета в начале ВПП, вертолёт – в центре посадочной площадки.

Руление производится на тяге собственных двигателей по установленной схеме.

Ответственность за соблюдение правил и порядка взлетов и посадок несёт командир воздушного судна (пилот).

#### **ПРАВИЛА ПОЛЕТОВ.**

##### **1. Общие положения.**

Посадочная площадка «ЛАМУТСКОЕ» находится в границах района полетной информации АНАДЫРЬ.

Полетно-информационное обслуживание и аварийное оповещение в данном районе осуществляет МДП АНАДЫРЬ, позывной «Анадырь-район» и ЦПИ АНАДЫРЬ, позывной «Анадырь-Информация» и «Анадырь-радио».

Информацию о техническом состоянии посадочной площадки и готовности к приему ВС выдает старший авиационный начальник посадочной площадки по телефону.

**Потеря (отказ) радиосвязи.**

В случае потери (отказа) радиосвязи экипаж (пилот) действует в соответствии с процедурами отказа (потери) радиосвязи.

При потере радиосвязи после взлета КВС в зависимости от метеоусловий и посадочного веса производит посадку на посадочной площадке «ЛАМУТСКОЕ» или следует на запасной аэродром.

**2. Процедуры полетов.**

Для выполнения полета командиру воздушного судна (ВС) необходимо уведомить соответствующие органы обслуживания воздушного движения (ОВД) о своей деятельности в виде плана полета в соответствии с Табелем сообщений о движении воздушных судов в Российской Федерации.

При полетах по правилам визуальных полётов (ПВП) наличие постоянной двухсторонней радиосвязи с органом ОВД не требуется, но в случае выполнения полета по МВЛ или маршруту с пересечением районов аэродромов воздушного пространства класса С, командир ВС обязан установить радиосвязь с диспетчером соответствующего органа ОВД и получить разрешение.

Командир ВС несет ответственность за предотвращение столкновений с ВС и другими материальными объектами в воздухе, столкновений с препятствиями.

При ухудшении метеоусловий до значений ниже установленных своевременно принимать решение о переходе к выполнению полета по правилам полетов по приборам (ППП).

При полетах по ППП требуется наличие постоянной двухсторонней радиосвязи с органом ОВД. При возникновении угрозы безопасности полета на заданной высоте (встреча с опасными метеоявлениями, отказ авиатехники и др.) командиру ВС предоставляется право самостоятельно изменять высоту полета с немедленной информацией об этом органу ОВД.

**МЕТЕОРОЛОГИЧЕСКАЯ И ОРНИТОЛОГИЧЕСКАЯ  
ОБСТАНОВКА.**

**Климат** района расположения посадочной площадки «ЛАМУТСКОЕ» субарктический, умеренно континентальный.

Температура здесь в среднем - 8.1 °С. Средняя температура января — от -15 °С до -39 °С, июля — от +5 °С до +10 °С. Июль самый жаркий месяц года, декабрь является самым холодным месяцем года.

Количество осадков является значительным, с осадками даже в засушливый месяц. В год выпадает около 369 мм осадков. Осадки являются самыми низкими в марте, в среднем 16 мм. В августе количество осадков достигает своего пика, в среднем 59 мм.

**Орнитологическая обстановка** обусловлена перелетами местных птиц (куропатки, вороны, сороки) с мест гнездования к местам кормления и обратно на высотах от земли до 100 м. Максимальная активность перелета птиц происходит с 11.00 до 12.00 местного времени.

В период сезонной миграции птиц перелеты совершаются на высотах от 100 м до 600 м над уровнем земли, гуси на высотах от 700 м до 1000 м, журавли до 2000 м. Большую опасность для полетов и перелетов на малых и предельно-малых высотах, а также при взлете и посадке представляют птицы в период с 15 июля по 25 сентября.

Экипаж ВС, получив информацию об опасности в орнитологической обстановке в районе посадочной площадки, наблюдает за воздушной обстановкой, при необходимости, выполняет маневр обхода опасной зоны скопления птиц.

Для отпугивания птиц на этапе взлета-посадки экипажи ВС обязаны включать посадочные фары.